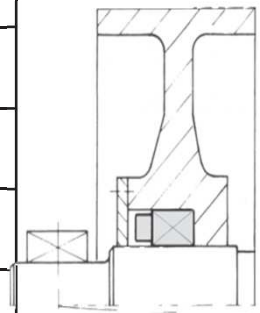
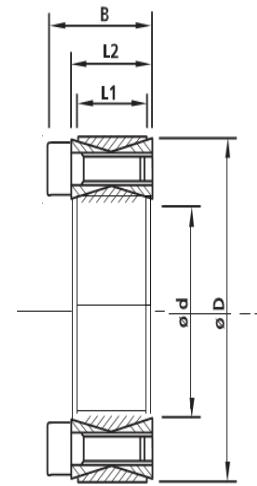


dxD	L1	L2	B	Momento torsor Mt	Fuerza Axial F.ass	Presión Superficial		Tornillos de ajuste	
						Eje pw	Maza Pn	DIN 912 12.9	Cupla de Ajuste Ms
mm	mm	mm	mm	Nm	Kn	N/mm <sup>2</sup>	N/mm <sup>2</sup>	Nº x tipo	Nm
20 x 47	17	20	27,5	280	29	225	95	8 x M6	15
22 x 47	17	20	27,5	310	29	210	95	8 X M6	15
24 x 50	17	20	27,5	370	32	210	100	8 X M6	15
25 x 50	17	20	27,5	400	32	200	100	8 X M6	15
28 x 55	17	20	27,5	500	36	200	100	10 X M6	15
30 x 55	17	20	27,5	530	36	185	100	10 X M6	15
32 x 60	17	20	27,5	680	42	205	110	12 X M6	15
35 x 60	17	20	27,5	750	43	190	110	12 X M6	15
38 x 65	17	20	27,5	930	49	200	115	14 X M6	15
40 x 65	17	20	27,5	980	49	190	115	14 X M6	15
42 x 75	20	24	33,5	1580	75	235	130	12 X M8	37
45 x 75	20	24	33,5	1700	76	220	130	12 X M8	37
48 x 80	20	24	33,5	1790	74	210	120	12 X M8	37
50 x 80	20	24	33,5	1870	75	200	120	12 X M8	37
55 x 85	20	24	33,5	2390	88	210	135	14 X M8	37
60 x 90	20	24	33,5	2610	88	190	125	14 X M8	37
65 x 95	20	24	33,5	3210	98	200	135	16 X M8	37
70 x 110	24	28	39,5	4600	132	210	130	14 X M10	70
75 x 115	24	28	39,5	4900	131	195	125	14 X M10	70
80 x 120	24	28	39,5	5200	131	180	120	14 X M10	70
85 x 125	24	28	39,5	6300	148	195	130	16 X M10	70
90 x 130	24	28	39,5	6600	147	180	125	16 X M10	70
95 x 135	24	28	39,5	7900	167	195	135	18 X M10	70
100 x 145	26	33	47	9750	195	195	135	14 X M12	127
110 x 155	26	33	47	10650	194	180	125	14 X M12	127
120 x 165	26	33	47	13300	221	185	135	16 X M12	127
130 x 180	34	38	52	17850	276	165	115	20 X M12	127
140 x 190	34	38	52	21200	302	165	125	22 x M12	127
150 x 200	34	38	52	24500	329	170	125	24 x M12	127
160 x 210	34	38	52	28400	355	170	130	26 x M12	127
170 x 225	38	44	60	33600	396	165	120	22 x M14	195
180 x 235	38	44	60	38700	431	170	130	24 x M14	195
190 x 250	46	52	68	44700	502	155	120	28 x M14	195
200 x 260	46	52	68	53500	538	155	120	30 x M14	195
220 x 285	50	56	74	68500	630	155	120	26 x M16	300
240 x 305	50	56	74	86000	717	165	130	30 x M16	300
260 x 325	50	56	74	105000	810	165	135	34 x M16	300
280 x 355	60	66	86,5	128500	920	150	120	32 x M18	410
300 x 375	60	66	86,5	153600	1025	155	125	36 x M18	410
320 x 405	72	78	100,5	210500	1325	155	125	36 x M20	590
340 x 425	72	78	100,5	225000	1325	150	120	36 x M20	590
360 x 455	84	90	116	294700	1635	150	120	36 x M22	790
380 x 475	84	90	116	309100	1625	140	120	36 x M22	790
400 x 495	84	90	116	321900	1617	135	110	36 x M22	790
420 x 515	84	90	116	374000	1780	135	110	40 x M22	790
440 x 545	96	102	130	455000	2060	130	105	40 x M24	1000
460 x 565	96	102	130	470000	2040	125	100	40 x M24	1000
480 x 585	96	102	130	515000	2160	125	100	42 x M24	1000
500 x 605	96	102	130	560000	2240	125	100	44 x M24	1000
520 x 630	96	102	130	600000	2320	125	100	45 x M24	1000
540 x 650	96	102	130	630000	2340	120	100	45 x M24	1000
560 x 670	96	102	130	680000	2440	120	100	48 x M24	1000
580 x 690	96	102	130	735000	2540	120	100	50 x M24	1000
600 x 710	96	102	130	775000	2580	120	100	50 x M24	1000
620 x 730	96	102	130	825000	2660	120	100	52 x M24	1000
640 x 750	96	102	130	865000	2700	115	100	54 x M24	1000
660 x 770	96	102	130	925000	2800	120	100	56 x M24	1000
680 x 790	96	102	130	965000	2840	115	100	56 x M24	1000
700 x 810	96	102	130	1030000	2960	115	100	60 x M24	1000
720 x 830	96	102	130	1070000	2980	115	100	60 x M24	1000
740 x 850	96	102	130	1140000	3080	115	100	62 x M24	1000
760 x 870	96	102	130	1210000	3180	115	100	64 x M24	1000
780 x 890	96	102	130	1250000	3220	115	100	65 x M24	1000
800 x 910	96	102	130	1300000	3260	115	100	66 x M24	1000
820 x 930	96	102	130	1370000	3340	115	100	68 x M24	1000
840 x 950	96	102	130	1450000	3460	115	100	70 x M24	1000
860 x 970	96	102	130	1520000	3540	115	100	72 x M24	1000
880 x 990	96	102	130	1590000	3620	115	100	74 x M24	1000
900 x 1010	96	102	130	1650000	3680	115	100	75 x M24	1000



**ACOPLES BLOKEAR  
200  
Ø 240 X 305 EN  
ADELANTE SOLO  
POR PEDIDO**