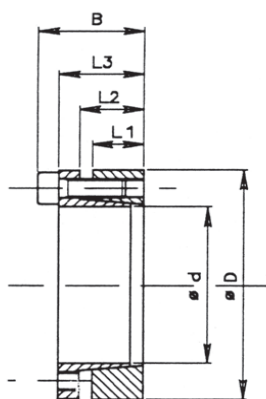
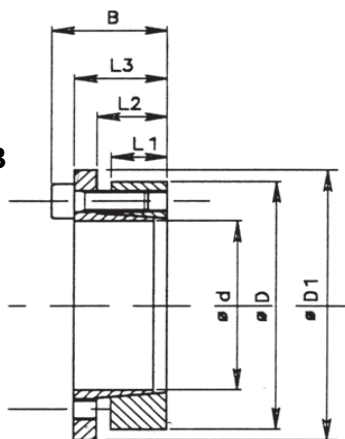


Acoples de Bloqueo Autocentrante

TIPO 132 + 133 AUTOCENTRANTE

132

133


dxD	L1	L2	L3	B	SOLO 133 D1	Tornillos de ajuste			132				133			
						DIN 912 12.9	Cupla de Ajuste Ms BLK 132 - BLK 133		Momento torsor Mt	Fuerza Axial F.ass	Presión Superficial		Momento torsor Mt	Fuerza Axial F.ass	Presión Superficial	
							Nº x tipo	Nm			Nm	Eje pw			Maza Pn	Eje pw
mm	mm	mm	mm	mm	mm	Nº x tipo	Nm	Nm	KN	N/mm ²	N/mm ²	Nm	KN	KN	N/mm ²	N/mm ²
20 x 47	17	22	28	34	56	5 x M6	14	17	380	38	295	125	280	28	220	95
22 X 47	17	22	28	34	56	5 X M6	14	17	410	38	270	125	300	28	200	95
24 X 50	17	22	28	34	59	5 X M6	14	17	450	38	245	120	330	28	180	90
25 X 50	17	22	28	34	59	6 X M6	14	17	570	46	285	140	420	34	210	105
28 X 55	17	22	28	34	64	6 X M6	14	17	630	46	255	130	470	34	190	95
30 X 55	17	22	28	34	64	6 X M6	14	17	660	46	235	130	500	34	175	95
32 X 60	17	22	28	34	69	8 X M6	14	17	970	60	295	155	720	45	220	115
35 X 60	17	22	28	34	69	8 X M6	14	17	1060	60	270	155	790	45	200	115
38 X 65	17	22	28	34	74	8 X M6	14	17	1150	60	250	145	850	45	185	105
40 X 65	17	22	28	34	74	8 X M6	14	17	1210	60	235	145	900	45	175	105
42 X 75	20	25	33	41	84	7 X M8	35	41	2050	98	300	170	1530	73	225	125
45 X 75	20	25	33	41	84	7 X M8	35	41	2200	98	290	170	1650	73	215	125
48 X 80	20	25	33	41	89	7 X M8	35	41	2350	98	270	160	1760	73	200	120
50 X 80	20	25	33	41	89	7 X M8	35	41	2450	98	260	160	1830	73	195	120
55 X 85	20	25	33	41	94	8 X M8	35	41	3080	112	270	175	2300	83	200	130
60 X 90	20	25	33	41	99	8 X M8	35	41	3360	112	245	165	2510	83	185	125
65 X 95	20	25	33	41	104	9 X M8	35	41	4090	126	255	175	3060	94	190	130
70 X 110	24	30	40	50	119	8 X M10	70	83	6300	179	280	180	4670	133	210	135
75 X 115	24	30	40	50	124	8 X M10	70	83	6700	179	260	170	5000	133	195	125
80 X 120	24	30	40	50	129	8 X M10	70	83	7150	179	250	170	5300	133	185	125
85 X 125	24	30	40	50	134	9 X M10	70	83	8500	200	260	180	6300	148	195	135
90 X 130	24	30	40	50	139	9 X M10	70	83	9100	200	250	170	6750	148	185	130
95 X 135	24	30	40	50	144	10 X M10	70	83	10600	224	260	180	7900	166	195	135
100 X 145	26	32	44	56	154	8 X M12	125	145	13400	268	270	190	9700	194	200	140
110 X 155	26	32	44	56	164	8 X M12	125	145	14600	268	240	180	10600	194	180	130
120 X 165	26	32	44	56	174	9 X M12	125	145	17900	298	250	180	13000	216	185	135
130 X 180	34	40	54	64	189	12 X M12	125	145	26000	400	240	170	18900	290	175	125
140 X 190	34	40	54	68	199	9 X M14	190	230	27000	384	210	150	20500	290	165	120
150 X 200	34	40	54	68	209	10 X M14	190	230	33000	440	230	170	25000	333	175	130
160 X 210	34	40	54	68	219	11 X M14	190	230	38000	479	230	170	29000	362	180	135
170 X 225	44	50	64	78	234	12 X M14	190	230	45000	530	180	130	34000	400	140	105
180 X 235	44	50	64	78	244	12 X M14	190	230	47000	530	170	130	36000	400	135	105
190 x 250	44	50	64	78	259	15 x M14	190	230	62900	660	210	150	47500	500	160	120
200 X 260	44	50	64	78	269	15 X M14	190	230	66000	660	190	150	50000	500	150	115
220 X 285	44	50	64	78	294	12 X M16	295	355	78700	716	173	133	29600	542	131	101